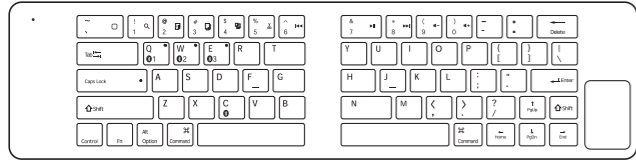


折叠式蓝牙键盘 产品说明书



尊敬的客户，感谢您选购我司商品，在此致以最诚挚的谢意。

请先确认

使用前请确认产品内容是否齐全。
如果有任何缺失，请与所购买的门店或我司联系。

产品内容

- ①折叠式键盘 1个
 - ②USB充电线 1根
 - ③产品说明书·保修卡(本册)..... 1本
- ※如有缺失或损坏，请告知我们型号(400-SKB070)、上述数字(①~③)与所缺配件的名称(USB充电线等)。

设计和规格如有变更，恕不另行通知。
本文中提到的公司名称和产品名称为各公司的商标或注册商标。

サンワサプライ株式会社

使用须知

- 由于本产品有可能干扰飞机仪器，请勿在飞机内使用。
- 本产品使用电源运作，若出现冒烟或感觉到异味时，请立即切断本产品及已连接的电脑或其他设备的电源，并与所购买的门店或我司联系。
- 请勿损坏本产品的外装或进行拆卸。
- ▲有可能造成故障、触电。
- 请避免液体、金属等异物进入产品内部。
- ▲有可能造成触电、火灾、故障。
- 请勿剧烈摇晃或撞击本产品。
- ▲有可能造成故障、破损。
- 请勿将本产品放置于高度潮湿处、阳光直射处、有大量灰尘油烟处、车内或靠近热源处。
- ▲有可能造成故障、触电。
- 请勿将本产品叠放，或将重物放置在本产品上。
- ▲有可能造成火灾、故障。
- 请勿在不稳定的地方安装或存放本产品。
- ▲有可能因掉落造成故障、破损。
- 本产品使用时产生的数据或程序丢失，恕我司概不负责。▲请采取定期备份等措施以防丢失。
- 清洁本品时，请勿使用含有苯精或稀释剂等挥发性有机溶剂的清洁用品。
- ▲有可能损坏表面、造成故障。请用拧干水分的抹布轻轻擦拭。
- 请勿直接或间接地将本品用于医疗器械及涉及人身安全的系统上，同时不要在对安全性和可靠性有高度要求的环境下使用。若在上述环境中使用而造成损失的话，恕我司概不负责。

安全须知

- 请勿拆卸或改装本产品
- 请勿对本产品施加冲击。
- 请在0°C~40°C的温度环境下使用。
- 请仔细阅读保修规定并正确使用本产品。

本产品使用2.4GHz频段。
蓝牙与2.4GHz无线设备和无线局域网设备处于同一频段，可能会影响使用同一频段的其他设备。

该设备使用的频段为2.4GHz频段。除工业·科学·医疗设备外，其他同类型无线电台、工厂生产线上需要执照的用于移动识别的站内无线电台、无需执照的特定小功率无线电台、非专业无线电台等(以下简称“其他无线电台”)均在该频段上运行。

1. 在使用本设备前，请确认附近没有“其他无线电台”在运行。
2. 如果本设备与“其他无线电台”之间发生无线电干扰，应立即改变本设备使用的频道、改变使用的位置，或停止对本设备的操作(停止发射无线电波)。

健康须知

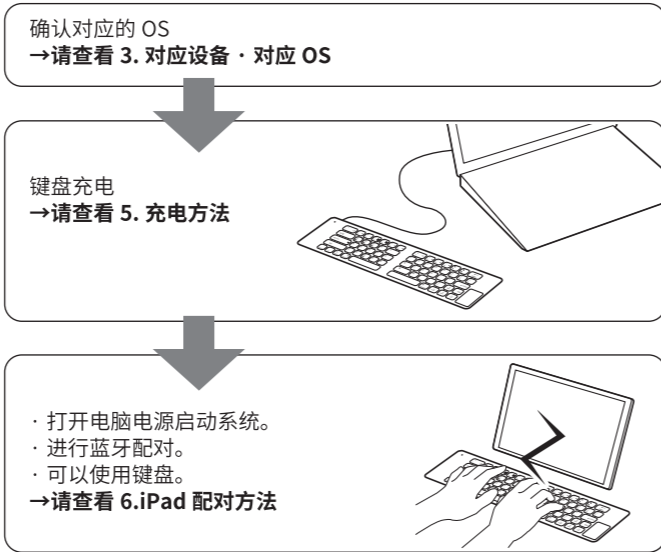
长时间使用鼠标、轨迹球以及键盘会给手臂、头部和肩膀等增加负担而产生疼痛或酸麻。长此以往可能给身体造成严重损伤。倘若您使用鼠标和键盘过程中感觉到疼痛或酸麻，请立即停止使用，并根据自身情况咨询医生。此外，请您注意日常使用电脑时要多休息多活动，不要给身体增加过多负担。

舒适的使用方法

- 伸直手腕，手指微微弯曲。
- 手在键盘上与肘部至少保持90°。
- 请勿耸肩，请勿给肩膀施加额外的压力。
- 每次打字15分钟，请休息1~2分钟。
- 为使手腕和肘部得到放松，可使用托架(腕托)或带扶手的座椅。
- 调整观看屏幕的视线，可调整座椅的高度。
- 请在距离窗户至少2米处、有自然光的地方调整屏幕的对比度。

1. 初始准备

要使用蓝牙设备，必须先将蓝牙设备进行配对。



2. 特点

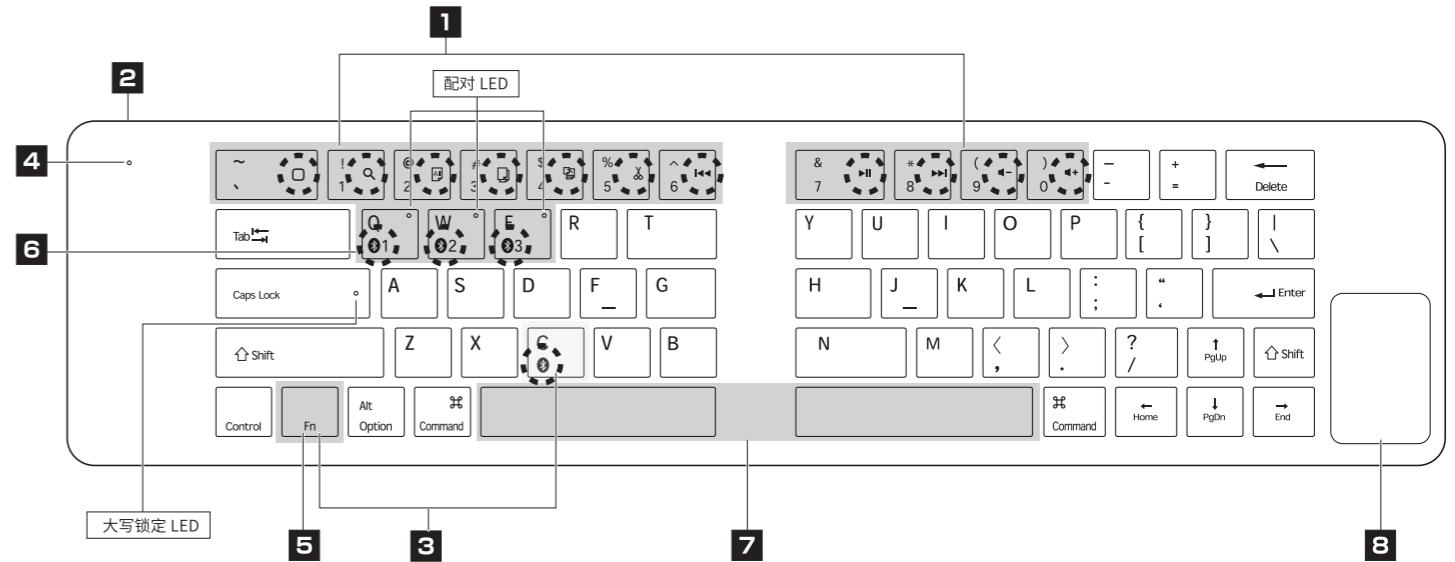
- 带触控面板的蓝牙键盘，可以和iPad、iPhone一起使用。
- 折叠式方便携带。
- 同时连接3台设备，只需按下按键即可切换设备。
- 采用和笔记本电脑相同的受电弓按键。
- 独立按键减少误触。
- 内置锂离子电池，可反复充电，经济环保。
- 附带iPad、iPhone支架。

3. 对应设备·对应OS

■对应设备
Apple iPhone系列、iPad系列、iPad mini系列

■对应OS
iPad OS 14·13 iOS 14·13

4. 部件说明



名称	图标	功能名称	功能
1 快捷键		主 页	打开浏览器的主页面。
		搜 索 键	打开搜索界面。
		全 选	全选文本。
		复 制	复制选中的文本。
		粘 贴	粘贴复制(剪切)的文本
		剪 切	剪切选中的文本。
		上 一 首	播放音乐时按下可返回上一首。
		播 放 / 暂 停	播放音乐。播放时按下即暂停。
		下 一 首	播放音乐时按下可切换下一首。
		音 量 减	减小音量。
	音 量 加	增大音量。	

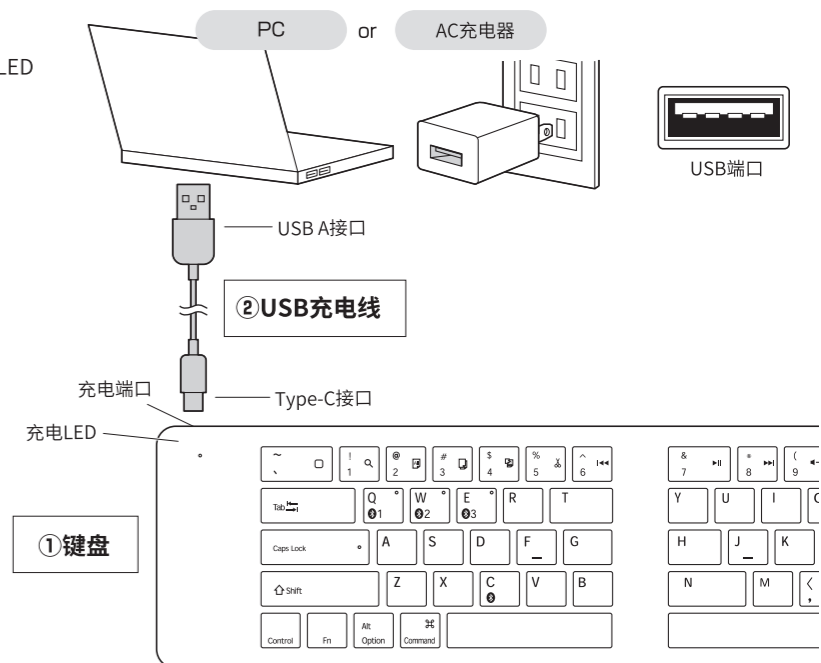
※根据OS版本和使用环境不同，功能键可能无法启用或对应功能不同。

名称	功能
2 充 电 接 口	连接附带的USB充电线进行充电。
3 配 对 低 电 压 指 示	●同时按住"Fn"+"C"3秒以上，进入配对模式。进入配对模式后，"Q"、"W"或"E"中的一个LED灯将闪烁。 ●当电池电量不足时，三个LED灯将同时闪烁。
4 充 电 L E D	在充电过程中，红色LED灯会亮起。当电池充满电时，白色LED灯会亮起。
5 键 (功能键)	若要使用圈内的功能，请同时按下键。
6 配 对 切 换 键	按住键的同时，按任意键即可选择与相应键连接的设备。
7 空 格 键	●打出空白格。 ●使用时，可同时按"control"+"space"选择日文输入或英文输入。
8 触 控 面 板	操作鼠标光标。 1 根手指点击为单击鼠标。 1 根手指滑动为移动光标。

5. 充电方法

- 1 将USB充电线连接到键盘上的充电接口，如右图所示。
- 2 将USB充电线(A接口)连接到PC或AC充电器。充电过程中，充电LED灯亮红色。
- 3 充电时间约为2小时。当充电LED变成白色时，充电完成。

- 初次使用时，请充电至充电·剩余电量的LED灯熄灭。
- 请使用附带的USB充电线进行充电。

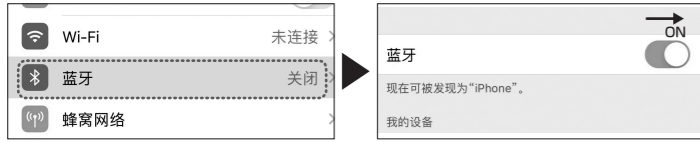


6. iPad 配对方法

① 在 iPad 的主页上选择 "设置"。

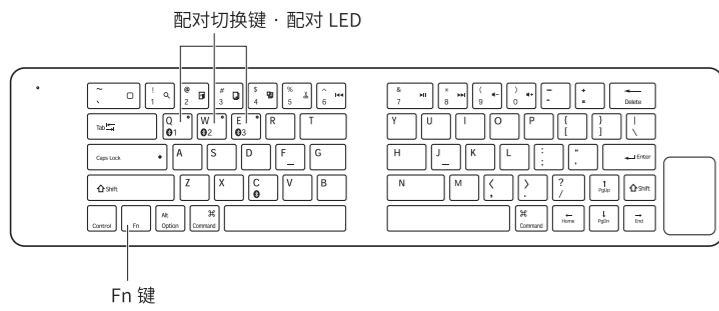


② 在 "设置" 界面选择 "蓝牙", 将 "蓝牙" 设置为 "ON"。

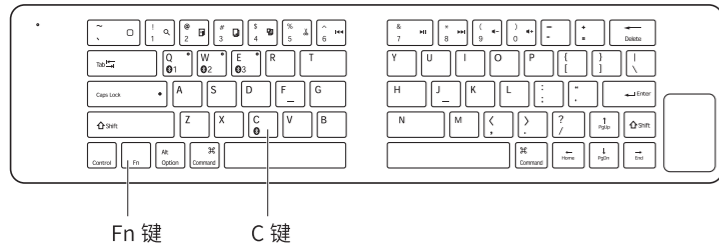


③ 打开键盘时, 电源会自动打开。

④ 同时按下 "Fn" 键和配对切换键, 选择并确认配对号码。配对 LED 会快速闪烁。



⑤ 同时按住 "Fn" 和 "C" 键 3 秒以上, 进入配对模式。进入配对模式后, "Q"、"W" 或 "E" 中的一个 LED 灯将闪烁。



⑥ 在连接设备的蓝牙设置界面选择 "SANWA BT KEYBOARD"。



⑦ 完成配对, 配对 LED 灯灭。

7. 如何开启触控面板

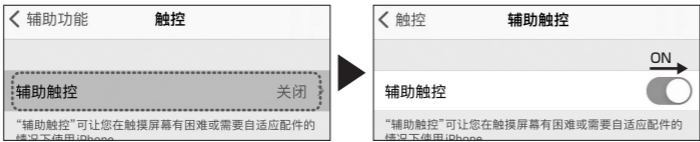
① 在 iPad 的主页上选择 "设置"。



② 选择 "辅助功能" 的 "触控"。



③ 选择 "辅助触控" 并设置为 "ON"。



④ 屏幕上出现鼠标光标。

8. Q&A

Q. 无法打字输入。

A. 本产品可在键盘输入 10 分钟后进入睡眠模式, 并断开蓝牙通信。重新连接时, 在通信断开的状态下进行按键输入时, 可能需要再次输入。重新连接大约需要 5~30 秒。
※根据所连接的设备, 可能在 1 分钟内即进入睡眠模式。请用同样的方法取消睡眠模式。

Q. 使用本产品时, 蓝牙设备的声音中断。

A. 同时使用本产品和蓝牙耳机、扬声器或其他音乐或音频设备, 音乐或音频可能会被中断。

Q. 在 iOS 内配对失败。

A. 在极少数情况下, 配对可能会失败。请关闭一次本产品电源, 再次尝试配对。

9. 规格参数

对应设备	iPhone 系列 · iPad 系列 · iPad mini 系列
对应 OS	iPad OS 14 · iOS 14 · 13

< 键盘参数 >

键位表示	英语
按键	独立架式
键数 · 键距	64 键 · 15.5mm
键程	1.6±0.2mm
输入力	60±20g
消耗电流	≤2.8mA
电池寿命	连续使用约 35 小时 ※数据为公司内部测试结果, 实际使用时间请按照收到的产品为准。
充电时间	约 2 小时
使用电池	内置锂离子电池
尺寸 · 重量	(打开状态) W332×D83×H12mm/ 约 130g (关闭状态) W165×D83×H13mm/ 约 130g

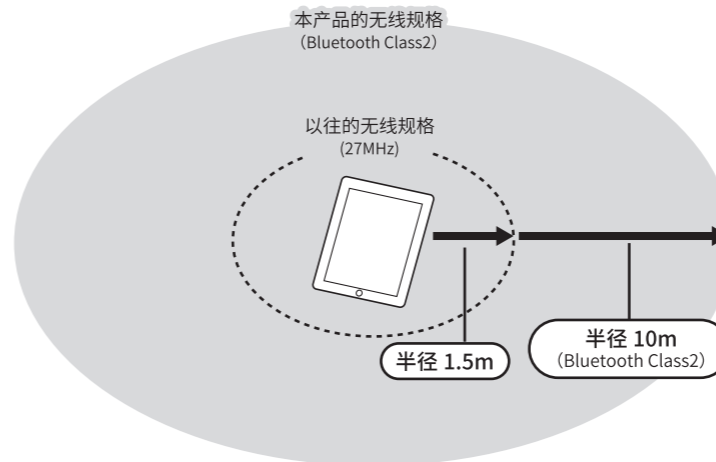
< 蓝牙规格 >

蓝牙版本	Bluetooth
无线方式	Bluetooth Ver.5.0
通信距离	≤10m (因使用环境而异)
传输输出	Class 2
通信协议	HID
传输方式	FHSS
频率调制方式	GFSK

※操作内容可能会根据 iOS 版本的不同而改变。

10. 接收距离

蓝牙设备和键盘之间的接收距离约 10 米。
(无障碍物环境中的直线距离)



※在金属桌面等可能发生无线电波干扰的环境中使用本产品, 可能会缩短接收距离。

11. 保修期限

1 年

12. 产品咨询

CN: support-cn@sanwa.com