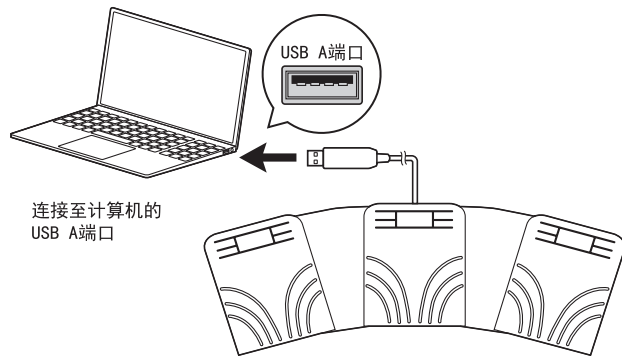
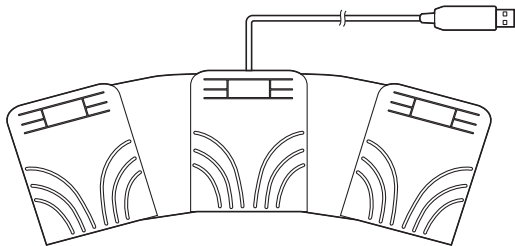


# USB脚踏开关 使用说明书



连接至计算机的  
USB A端口

尊敬的顾客，感谢您选购【400-MA214BK】（本产品）脚踏开关，在此致以诚挚的谢意。以下内容为本产品的使用方法和注意事项，请在使用前仔细阅读。阅读后请妥善保管此说明书。

## 包装清单

- ①脚踏开关 .....1个
  - ②使用说明书·质保书 .....1个
- 质保期 1年

## 规格

键数	3键	连接规格	USB
接口形状	计算机连接侧/USB A		
线长	约1.95m		
尺寸·重量	约W365×D143×H45mm·429g（不含线）		

## 适用机型·OS

### 适用机型

- 搭载Windows (DOS/V) 电脑
- ※适用于具备USB端口并保证可与计算机制造商的USB端口配合使用的型号。

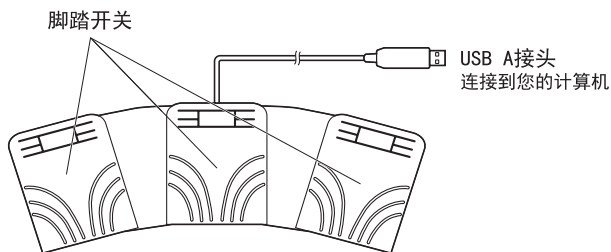
### 适用OS

- Windows11·10
- ※根据设备不同，可能会出现无法适配的情况。
- ※本文中提及的所有其他产品名称等均为其各自制造商的注册商标、商标。

### <自定义功能注意事项>

- ※根据应用程序或设备的不同，自定义功能可能无法正常工作。
- ※只有具有管理员权限的用户才能安装自定义设置软件和更改设置。
- 一般用户可以使用预设的数字键。

## 按键名称



## 专用驱动安装方法

1. 本产品可通过SANWA SUPPLY官网查询并下载驱动实现按键自定义功能。
  - ①官网地址：<https://www.sanwa.com/cn/>
  - ②下载步骤：进入官网→用户支持→驱动/说明书下载→搜索型号→驱动下载
  - ③打开下载好的驱动进入安装向导并完成安装。  
※在安装或使用过程中如遇任何问题，请与我司取得联系。
2. 将本产品连接到您的计算机。
  - ④请将本产品连接到计算机。  
本产品将被自动识别。  
※根据操作系统不同，识别可能需要几分钟完成。

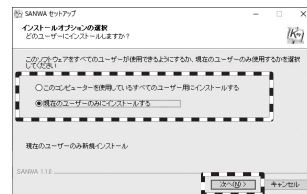
## 注意

- 根据计算机型号的不同，本产品在休眠模式（睡眠模式/待机模式）后可能会出现无法被识别的情况。请拔出所连接的USB接头，然后重新连接。

## 3. 安装专用驱动

- ⑤关闭其他应用程序并打开下载的“400-MA214BK\_driver.exe”。

- ⑥选择一项并单击“下一步”。



- ⑦显示如右图所示屏幕。如果您想更改安装位置，请单击“浏览”，更改目标文件夹，然后单击“安装”。



- ⑧单击“完成”。驱动安装已完成。



## 驱动设置方法

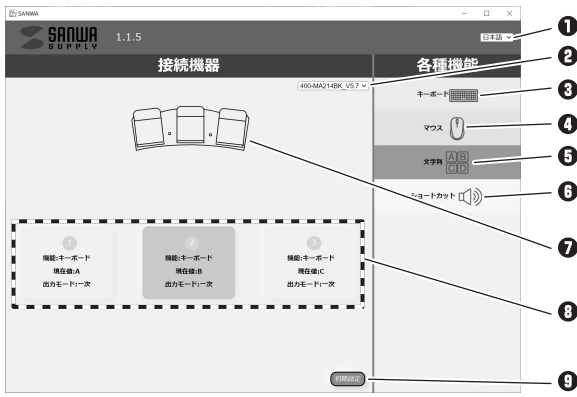
单击桌面上的SANWA图标启动软件。



如果产品未正确连接将显示右侧画面。请正确连接产品。



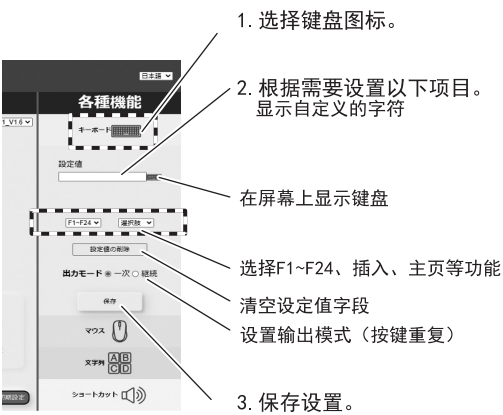
如果产品被正确识别，将显示以下画面。



- ① 语言设置……可以选择日语、英语、中文（简体）。
- ② 切换连接设备……如果连接了多个设备，可以进行切换。
- ③ 键盘模式……可以设置字母和组合键（快捷键）。
- ④ 鼠标模式……设置鼠标功能。
- ⑤ 字符模式……设置字符串。
- ⑥ 媒体模式……调节音量和播放歌曲。
- ⑦ 连接设备……显示连接的设备。
- ⑧ 自定义信息……显示自定义的功能。
- ⑨ 初始化……重置自定义的功能并回到初始设置。  
初始设置为，字母“A”、“B”、“C”从左到右依次自定义。

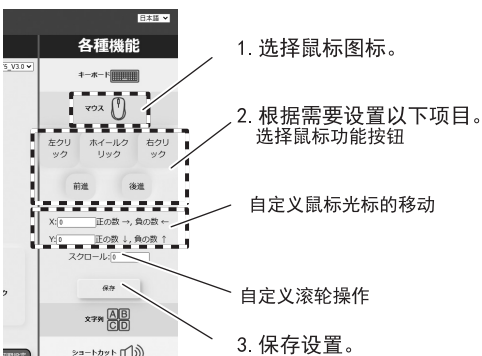
### 键盘模式

您可以通过同时按下快捷键功能为您设置的键盘自定义快捷功能。  
例：可自定义“Ctrl+C”或“Ctrl+V”等快捷功能。  
最多可同时自定义6个字符和功能。



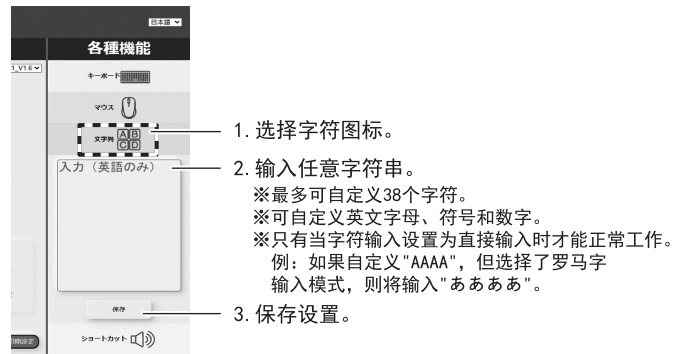
### 鼠标模式

您可以自定义鼠标功能。



### 鼠标模式

您可以自定义鼠标功能。



### 媒体方式

您可以自定义音频操作和计算器功能等。

