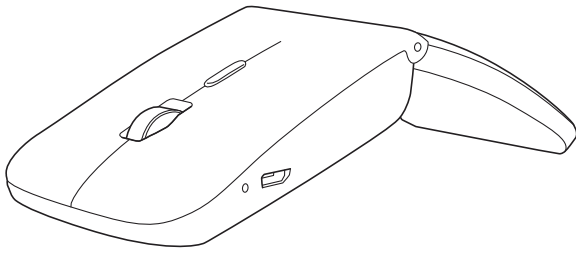


蓝牙IR LED折叠鼠标 使用说明书

400-MA120W
R



尊敬的顾客，感谢您选购【400-MA120W】（本产品）蓝牙IR LED折叠鼠标，在此致以诚挚的谢意。以下内容为本产品的使用方法和注意事项，请在使用前仔细阅读。阅读后请妥善保管此说明书。

包装清单

- ①鼠标本体.....1个
 - ②microUSB充电线.....1根
 - ③收纳袋.....1个
 - ④使用说明书·质保书.....1本
- 保质期：1年

适用机型·OS

适用机型

- 搭载Windows (DOS/V) 电脑
- Apple Mac系列
- Chrome OS电脑
- Android智能手机·平板电脑
- iPhone系列
- iPad系列

※适用于已搭载Bluetooth蓝牙模块并支持Bluetooth鼠标的设备。
※适用于支持Bluetooth 5.0 HOGP的设备。

适用OS

Windows11/10/8.1/8、macOS 10.14~10.15、ChromeOS、Android7.0~10、iPadOS 13.4~14、iOS14

※根据设备不同，可能会出现无法适配的情况。

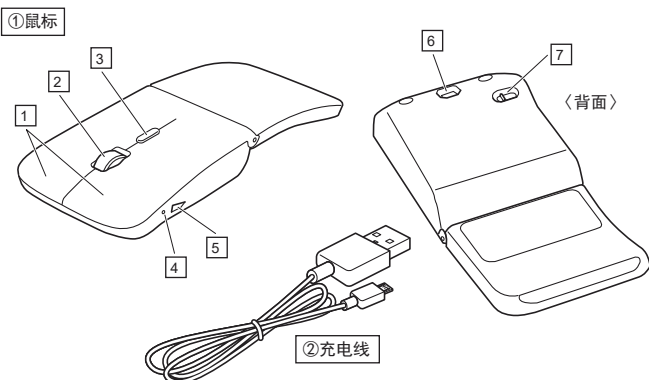
※本文中提及的所有其他产品名称均为其各自制造商的注册商标、商标。

※对于mac OS系统，只有标准安装滚轮驱动的应用程序如Safari、Mail、TextEdit以及Finder等，才能使用滚轮的滚动功能。但无法作为按键操作。

规格

蓝牙版本	Bluetooth Ver. 5.0 (BLE) Class2
通信协议	HOGP (HID over GATT Profile)
频率范围	2.402~2.480GHz
传输范围	木质表面(非磁性体)/半径约10m、钢制表面(磁性体)/半径约2m ※传输范围因使用环境而异。
分辨率	800 · 1200 · 1600DPI
读取方式	光学传感 (IR LED)
按键	左键、右键、滚轮按键、DPI切换键
尺寸·重量	约W58.1×D119.2×H17.4mm · 55g
电池性能	连续使用时间/约85小时、连续待机时间/约4320小时 可使用天数/约87天 ※以一天使用8小时电脑，操作鼠标占5%的情况计算。 ※数据为公司内部测试结果，实际使用时间请按照收到的产品为准。 ※根据使用时间，可能出现性能逐渐下降的情况，请悉知。

按键名称



①鼠标

- 1 左键·右键
- 2 滚轮
- 3 DPI切换键
- 4 LED 电源ON: 蓝灯、配对中: 蓝灯闪烁、电量不足: 蓝灯快速闪烁
充电中: 红灯、电源OFF·充电完成: 灯灭
- 5 充电接口
- 6 IR LED
- 7 设备切换键



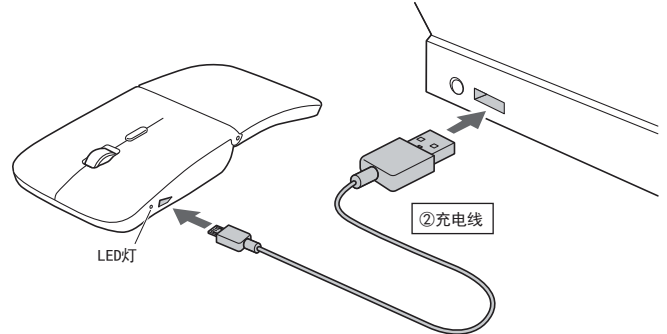
②microUSB 充电线

休眠模式

即使电源开关处于开启状态，若一段时间未使用鼠标的話，鼠标将进入休眠状态。点击按键即可使鼠标恢复工作。恢复初期光标可能有些许延迟。

充电方法

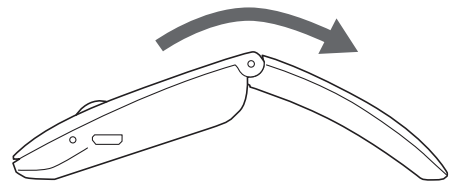
1. 使用附带的充电线连接电脑等进行充电。



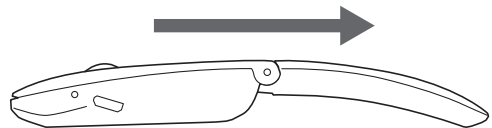
2. LED灯灭则充电完成，请拔出充电线。
※充电时间约为3小时。

电源开关ON·OFF


■弯折时电源打开 (LED亮灯约2~3秒)

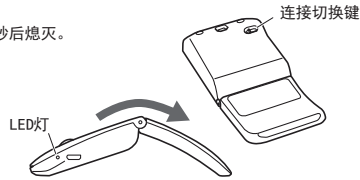


■平放时电源断开 (LED无亮灯)



配对连接方法 (Windows)

1. 选择需要配对的设备，将设备切换键切换至1或2或3。如需配对至设备1，则将设备切换键切换至 。
2. 弯折鼠标打开电源，LED亮灯2~3秒后熄灭。



※配对完成前的操作请通过现在正在使用的鼠标或触摸板进行。

※以下说明以Windows 10配对方法为例。如果使用外接的USB蓝牙适配器等，请确认其使用说明书。

Windows 10

3. 点击画面左下角的Windows图标，打开“开始菜单”。

4. 点击“设置”。



5. 点击设置窗口中的“设备”。

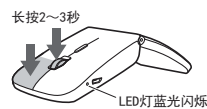
6. 点击设备窗口中的“蓝牙和其他设备”，点击“添加蓝牙或其他设备”。请确认蓝牙状态是“开启”的。



7. 进入“添加设备”的界面，点击“蓝牙”。



8. 同时按下右键和滚轮键2~3秒。
※配对中LED蓝灯闪烁。



9. 稍后出现“MA-BTIR116”，点击“MA-BTIR116”。



10. 显示下列画面表示配对已完成。点击“完成”。



11. 请确认是否显示“MA-BTIR116”。



多设备连接

本产品可与3个Bluetooth设备进行连接切换。请将鼠标底部的设备切换键拨至对应的数字（1或2或3）后，可连接对应您的Bluetooth设备，连接方式请参考上述“配对连接方法”。重复此操作可继续完成您的其他Bluetooth设备的连接，每个数字对应连接一台Bluetooth设备。

■多设备切换方法

按照上述“多设备连接”步骤连接好您的多台Bluetooth设备后，拨动设备切换键，可以操作对应数字下已连接好的Bluetooth设备。